

接頭組件 系列

迷你型壓力錶，附接頭壓力錶

氣立可空氣壓設備



► 用途及特點

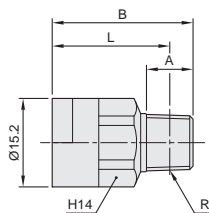
1. 適用於氣壓管路之壓力表示。
2. 體積小，裝置及移動與變動性容易。

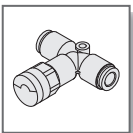
► SQCG 系列 壓力錶



公制規格

牙徑 Rc (PT)	型式	A	B	L	重量 (g)
1/8"	SQCG 15 - 01	8	24	20	14





接頭組件 系列

壓力計接頭 – **SQMG** , **SQLG** , **SQEG** 系列

CHELIC PNEUMATIC

► SQMG 系列 螺牙型壓力計接頭

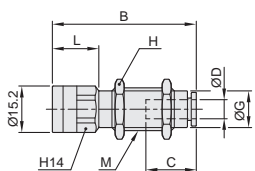


公制規格

管徑 ØD	牙徑 M	型式	B	C	L	ØG	對邊 H	有效斷面積 mm ²	重量 (g)
Ø6	M14x1.0	SQMG 6 – 6	47.1	16.5	15.2	12	17	10	22

英制規格

管徑 ØD	牙徑 M	型式	B	C	L	ØG	對邊 H	有效斷面積 mm ²	重量 (g)
1/4"	M14x1.0	SQMG 1/4 – 1/4	47.1	16.5	15.2	12	17	10	22



SQ □
接頭系列

MSQ □
迷你型接頭

SP □
柱塞/連接管

SQ □ **J**
插管式接頭

SQR □
逆止接頭

SQ □ **G**
壓力計接頭

銅接頭

► SQLG 系列 L型壓力計接頭

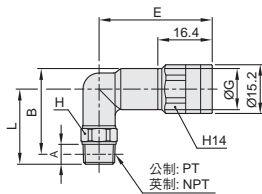


公制規格

管徑 ØD	牙徑 Rc (PT)	型式	A	B	E	ØG	L	對邊 H	有效斷面積 mm ²	重量 (g)
Ø6	M5	SQLG 6 – M5	3.6	22.5	34.1	12.4	19	10	3.5	20
	1/8"	SQLG 6 – 01	6	25.9	34.1	12.4	22.8	10	10	22
	1/4"	SQLG 6 – 02	9	27.7	34.1	12.4	27.1	14	10	22

英制規格

管徑 ØD	牙徑 NR / NPT	型式	A	B	E	ØG	L	對邊 H	有效斷面積 mm ²	重量 (g)
1/4"	NR 10/32"	SQLG 1/4" – 10/32"	3.6	22.5	34.1	12.4	19	10	3.5	20
	1/8"	SQLG 1/4" – 01	6	25.9	34.1	12.4	22.8	10	10	22
	1/4"	SQLG 1/4" – 02	9	27.7	34.1	12.4	27.1	14	10	22



SC □
調速閥

QS □
調速接頭

QH □
手動開關

► SQEG 系列 T型二通壓力計接頭

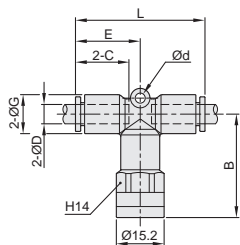


公制規格

管徑 ØD	型式	B	C	Ød	E	ØG	L	有效斷面積 mm ²	重量 (g)
Ø6	SQEG 6	32.9	17	3.2	20.6	12.4	41.2	10	22

英制規格

管徑 ØD	型式	B	C	Ød	E	ØG	L	有效斷面積 mm ²	重量 (g)
1/4"	SQEG 1/4"	32.9	17	3.2	20.6	12.4	41.2	10	22



QV □
球形開關

QST □
面板式
調速接頭

PU 管