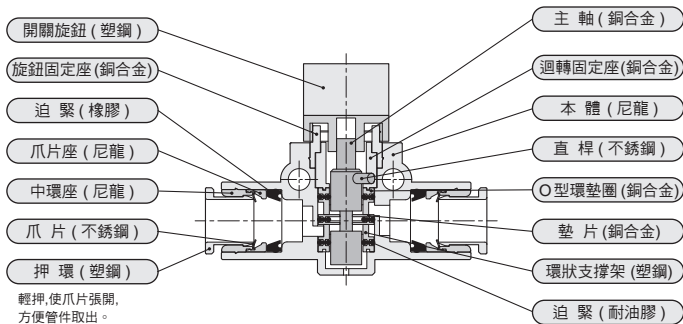


QHV 系列 手動開關

作動規格表與訂購稱呼代號

CHELIC PNEUMATIC

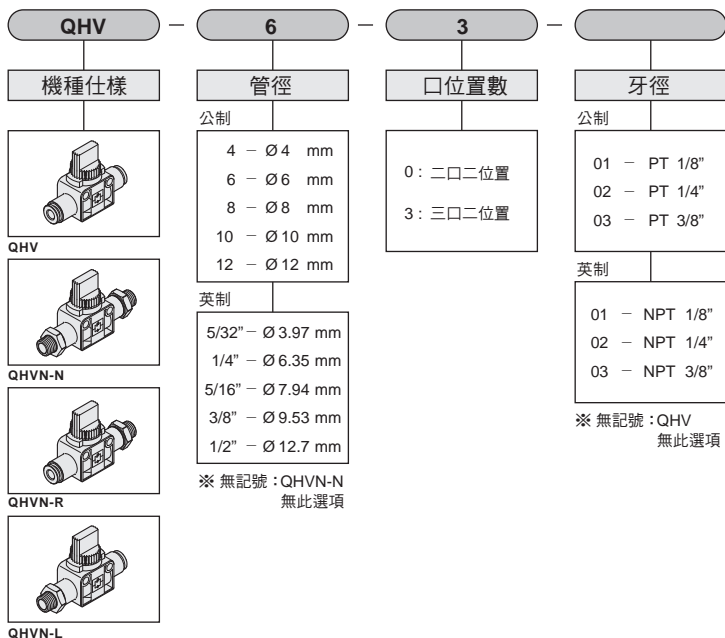
◎ 內部結構圖



◎ 規格表

項目	機種	Ø4, Ø6, Ø8, Ø10, Ø12, 5/32", 1/4", 5/16", 3/8", 1/2"
使用流體		空氣
設定壓力範圍	kgf/cm ² (kpa)	0 ~ 9 (0 ~ 900)
保證耐壓力	kgf/cm ² (kpa)	10 (1000)
保證真空壓力		-100 kPa (10 Torr)
使用溫度範圍	°C	5 ~ 60
材料	主體	黃銅 (鍍鎳)
	塑膠	NYLON, PBT, PP
連接口徑	Rc (PT)	1/8", 1/4", 3/8"
牙部塗料		附塗膠

◎ 訂購稱呼代號



SQ □
接頭系列

MSQ □
迷你型接頭

SP □
柱塞/連接管

SQ □ **J**
插管式接頭

SQR □
逆止接頭

SQ □ **G**
壓力計接頭

銅接頭

□ **SC**
調速閥

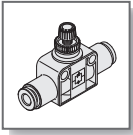
QS □
調速接頭

QH □
手動開關

QV □
球形開關

QST
面板式
調速接頭

PU 管



QHV 系列 手動開關

外觀圖形尺寸

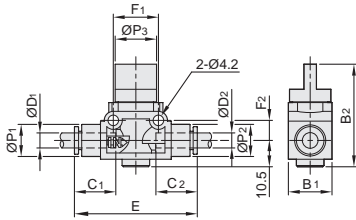
氣立可空氣壓設備

QHV 系列 手動開關

公制規格



管徑 ØD1	管徑 ØD2	型式	B ₁	B ₂	ØP ₁	ØP ₂	ØP ₃	C ₁	C ₂	E	F ₁	F ₂	有效斷面積 mm ²	重量 (g)
Ø4	Ø4	QHV 4	17.4	41	10.5	10.5	16.5	14.5	14.5	49	18	8	3.4	23
Ø6	Ø6	QHV 6	17.4	41	12.4	12.4	16.5	16.5	16.5	49	18	8	7.2	24
Ø8	Ø8	QHV 8	17.4	41	15	15	16.5	18.5	18.5	54	18	8	8.7	26.5
Ø10	Ø10	QHV 10	21.2	41	17.8	17.8	19.5	20.5	20.5	64	24	11	17.4	49
Ø12	Ø12	QHV 12	21.2	41	21.2	21.2	19.5	22.3	22.3	69.2	24	11	18.1	54.5

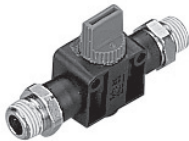


英制規格

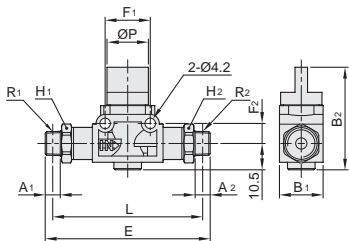
管徑 ØD1	管徑 ØD2	型式	B ₁	B ₂	ØP ₁	ØP ₂	ØP ₃	C ₁	C ₂	E	F ₁	F ₂	有效斷面積 mm ²	重量 (g)
5/32"	5/32"	QHV 5/32	17.4	41	10.5	10.5	16.5	14.5	14.5	49	18	8	3.4	23
1/4"	1/4"	QHV 1/4	17.4	41	12.4	12.4	16.5	16.5	16.5	49	18	8	7.2	24
5/16"	5/16"	QHV 5/16	17.4	41	15	15	16.5	18.5	18.5	54	18	8	8.7	26.5
3/8"	3/8"	QHV 3/8	21.2	41	17.8	17.8	19.5	20.5	20.5	64	24	11	17.4	49

QHVN-N 系列 手動開關

公制規格

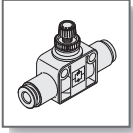


牙徑 R ₁ (PT)	牙徑 R ₂ (PT)	型式	A ₁	A ₂	B ₁	B ₂	E	L	ØP	F ₁	F ₂	對邊 H ₁	對邊 H ₂	有效斷面積 mm ²	重量 (g)
1/8"	1/8"	QHVN-N 01	6	6	17.4	41	73.2	67.2	16.5	18	8	19	19	5.5	64
1/4"	1/4"	QHVN-N 02	9	9	21.2	41	80.2	19.5	16.5	18	8	19	19	15.8	68
3/8"	3/8"	QHVN-N 03	9	9	21.2	41	80.2	19.5	16.5	18	8	19	19	15.7	72



英制規格

牙徑 R ₁ (NPT)	牙徑 R ₂ (NPT)	型式	A ₁	A ₂	B ₁	B ₂	E	L	ØP	F ₁	F ₂	對邊 H ₁	對邊 H ₂	有效斷面積 mm ²	重量 (g)
1/8"	1/8"	QHVN-N 1/8	6	6	17.4	41	73.2	67.2	16.5	18	8	19	19	5.5	64
1/4"	1/4"	QHVN-N 1/4	9	9	21.2	41	80.2	19.5	16.5	18	8	19	19	15.8	68
3/8"	3/8"	QHVN-N 3/8	9	9	21.2	41	80.2	19.5	16.5	18	8	19	19	15.7	72



QHV 系列 手動開關

外觀圖形尺寸

CHELIC PNEUMATIC

QHVN-R 系列 手動開關

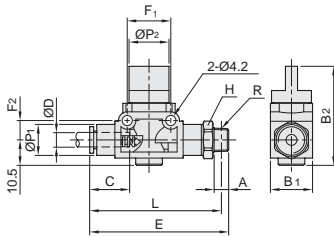


公制規格

管徑 ØD	牙徑 R (PT)	型式	A	B ₁	B ₂	C	E	L	ØP ₁	ØP ₂	F ₁	F ₂	對邊 H	有效斷面積 mm ²	重量 (g)
Ø4	1/8"	QHVN-R 4-01	6	17.4	41	14.5	57.7	54.7	10.5	16.5	18	8	14	3.4	34
Ø6	1/8"	QHVN-R 6-01	6	17.4	41	16.5	57.4	54.4	12.4	16.5	18	8	14	7.5	35
	1/4"	QHVN-R 6-02	9	17.4	41	16.5	61	56.5	12.4	16.5	18	8	14	7.5	36
Ø8	1/8"	QHVN-R 8-01	6	17.4	41	18.5	63.6	60.6	15	16.5	18	8	19	8.6	46
	1/4"	QHVN-R 8-02	9	17.4	41	18.5	66.6	62.1	15	16.5	18	8	19	8.6	46
	3/8"	QHVN-R 8-03	9	17.4	41	18.5	66.6	62.1	15	16.5	18	8	19	8.6	49.5

英制規格

管徑 ØD	牙徑 R (NPT)	型式	A	B ₁	B ₂	C	E	L	ØP ₁	ØP ₂	F ₁	F ₂	對邊 H	有效斷面積 mm ²	重量 (g)
5/32"	1/8"	QHVN-R 5/32-01	6	17.4	41	14.5	57.7	54.7	10.5	16.5	18	8	14	3.4	34
1/4"	1/8"	QHVN-R 1/4-01	6	17.4	41	16.5	57.4	54.4	12.4	16.5	18	8	14	7.5	35
	1/4"	QHVN-R 1/4-02	9	17.4	41	16.5	61	56.5	12.4	16.5	18	8	14	7.5	36
5/16"	1/8"	QHVN-R 5/16-01	6	17.4	41	18.5	63.6	60.6	15	16.5	18	8	19	8.6	46
	1/4"	QHVN-R 5/16-02	9	17.4	41	18.5	66.6	62.1	15	16.5	18	8	19	8.6	46
	3/8"	QHVN-R 5/16-03	9	17.4	41	18.5	66.6	62.1	15	16.5	18	8	19	8.6	49.5



SQ □
接頭系列

MSQ □
迷你型接頭

SP □
柱塞/連接管

SQ □ **J**
插管式接頭

SQR □
逆止接頭

SQ □ **G**
壓力計接頭

銅接頭

QHVN-L 系列 手動開關

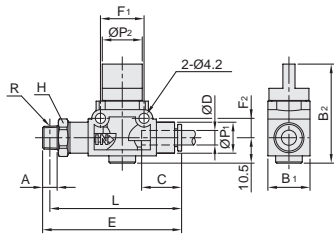


公制規格

管徑 ØD	牙徑 R (PT)	型式	A	B ₁	B ₂	C	E	L	ØP ₁	ØP ₂	F ₁	F ₂	對邊 H	有效斷面積 mm ²	重量 (g)
Ø4	1/8"	QHVN-L 4-01	6	17.4	41	14.5	57.7	54.7	10.5	16.5	18	8	14	3.4	34
Ø6	1/8"	QHVN-L 6-01	6	17.4	41	16.5	57.4	54.4	12.4	16.5	18	8	14	7.5	35
	1/4"	QHVN-L 6-02	9	17.4	41	16.5	61	56.5	12.4	16.5	18	8	14	7.5	36
Ø8	1/8"	QHVN-L 8-01	6	17.4	41	18.5	63.6	60.6	15	16.5	18	8	19	8.6	46
	1/4"	QHVN-L 8-02	9	17.4	41	18.5	66.6	62.1	15	16.5	18	8	19	8.6	46
	3/8"	QHVN-L 8-03	9	17.4	41	18.5	66.6	62.1	15	16.5	18	8	19	8.6	49.5

英制規格

管徑 ØD	牙徑 R (NPT)	型式	A	B ₁	B ₂	C	E	L	ØP ₁	ØP ₂	F ₁	F ₂	對邊 H	有效斷面積 mm ²	重量 (g)
5/32"	1/8"	QHVN-L 5/32-01	6	17.4	41	14.5	57.7	54.7	10.5	16.5	18	8	14	3.4	34
1/4"	1/8"	QHVN-L 1/4-01	6	17.4	41	16.5	57.4	54.4	12.4	16.5	18	8	14	7.5	35
	1/4"	QHVN-L 1/4-02	9	17.4	41	16.5	61	56.5	12.4	16.5	18	8	14	7.5	36
5/16"	1/8"	QHVN-L 5/16-01	6	17.4	41	18.5	63.6	60.6	15	16.5	18	8	19	8.6	46
	1/4"	QHVN-L 5/16-02	9	17.4	41	18.5	66.6	62.1	15	16.5	18	8	19	8.6	46
	3/8"	QHVN-L 5/16-03	9	17.4	41	18.5	66.6	62.1	15	16.5	18	8	19	8.6	49.5



□ SC
調速閥

QS □
調速接頭

QH □
手動開關

QV □
球形開關

QST
面板式
調速接頭

PU 管