

鎖固螺絲

下壓行程調整組

PS：鎖固螺絲需放鬆。

工作台調整輪

調整工作台上下高度。

計數器

歸零功能，能了解每日生產量，便於管理了解成本。

計時器

控制壓配的時間。

定時開關

開啟為控制動作時間
關閉為手動控制。

電 源

啟動/關閉開關。

專利氣控閥組

結合調壓、過濾、給油、電磁閥一體，維修保養容易。

安全按鈕

需左右一起按下才能操作壓床作動。



※圖片僅供參考，出貨以實品為主

特點

1. 工作台調整輪: 可調整工作台上下高度。
2. 安全按鈕: 需左右一起按下才能操作壓床作動。
3. 計時器: 控制壓配的時間。
4. 計數器: 歸零功能, 能了解每日生產量, 便於管理了解成本。
5. 專利氣控閥組: 結合調壓、過濾、給油、電磁閥一體, 維修保養容易。
6. 定時開關: 開啓為控制動作時間, 關閉為手動控制。

規格

系列	PN-200	PN-300	PN-500	PN-800	PN-1000
使用流體	空氣				
出力(kg)	200	300	500	800	1000
連接座(整組可調)	160mm			180mm	
氣缸規格(mm)	Ø63X75	Ø80X100	Ø100X100	Ø125X100	Ø150X100
使用壓力	0.4 ~ 0.7MPa (4 ~ 7kgf/cm ²)				
最大工作高度(可調)	200mm			350mm	
氣缸可調行程	標準 25mm / 選用 50mm				
工作檯面積(mm)	150X150	180X200		250X250	
電源	AC110/220V, 50/60 Hz				



表示方法

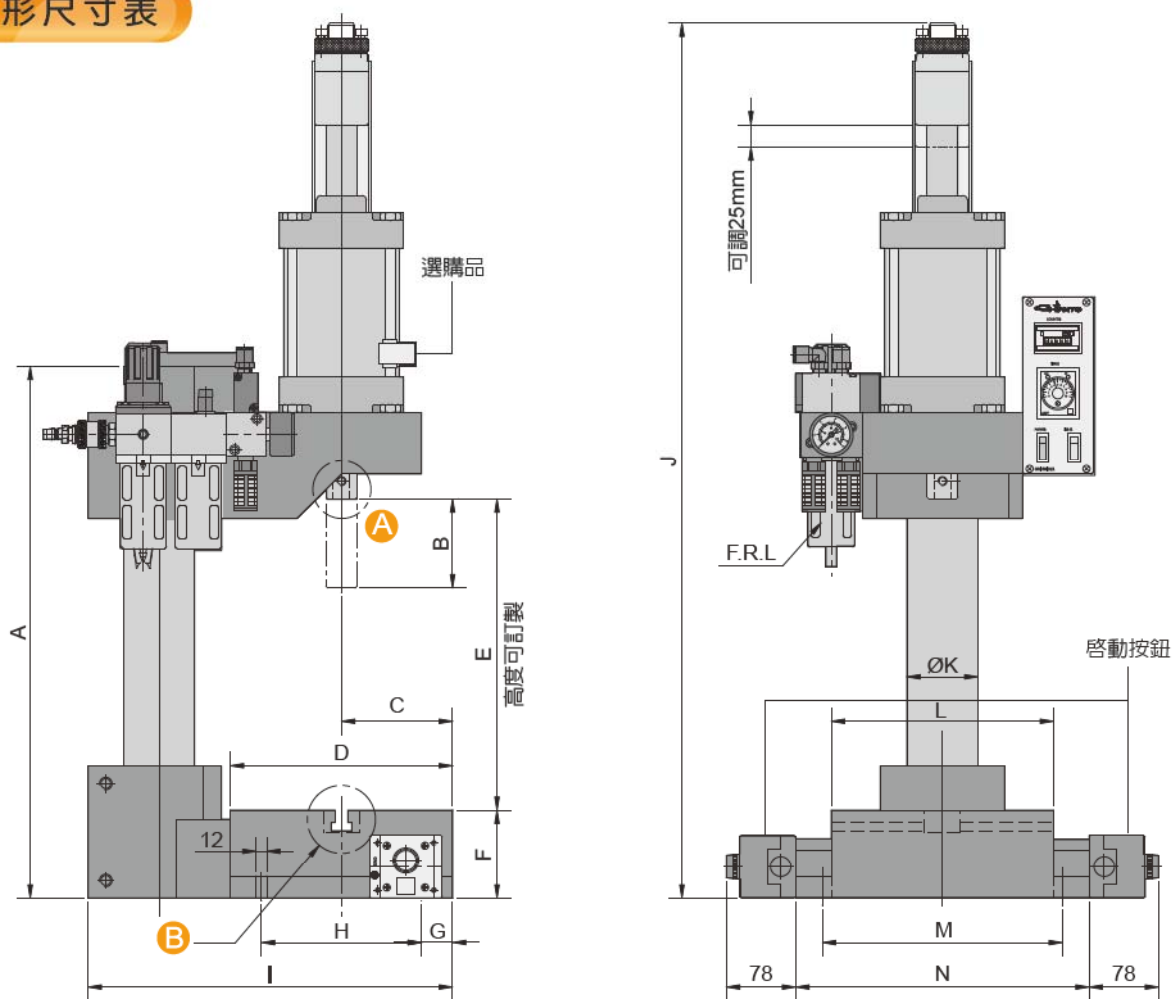
PN	-	200	H	A11																		
系列		出力	控制	電壓																		
		<table border="1"> <tr><td>200</td><td>200kg</td></tr> <tr><td>300</td><td>300kg</td></tr> <tr><td>500</td><td>500kg</td></tr> <tr><td>800</td><td>800kg</td></tr> <tr><td>1000</td><td>1000kg</td></tr> </table>	200	200kg	300	300kg	500	500kg	800	800kg	1000	1000kg	<table border="1"> <tr><td>H</td><td>按鈕</td></tr> <tr><td>HF</td><td>按鈕+腳踏</td></tr> </table>	H	按鈕	HF	按鈕+腳踏	<table border="1"> <tr><td>A11</td><td>110V</td></tr> <tr><td>A22</td><td>220V</td></tr> </table>	A11	110V	A22	220V
200	200kg																					
300	300kg																					
500	500kg																					
800	800kg																					
1000	1000kg																					
H	按鈕																					
HF	按鈕+腳踏																					
A11	110V																					
A22	220V																					

理論出力表

規格			PN-200			PN-300			PN-500			PN-800			PN-1000		
空	壓	源	N	kg	lb	N	kg	lb	N	kg	lb	N	kg	lb	N	kg	lb
Mpa	kg/cm ²	psi															
0.4	4	57	1098	112	247	1775	181	400	2883	294	649	4413	450	992	6580	671	1479
0.5	5	71	1373	140	309	2226	227	500	3609	368	811	5521	563	1241	8218	838	1848
0.6	6	85	1648	168	371	2668	272	600	4335	442	974	6620	675	1488	9866	1006	2218
0.7	7	100	1922	196	433	3109	317	699	5051	515	1136	7728	788	1737	11513	1174	2588

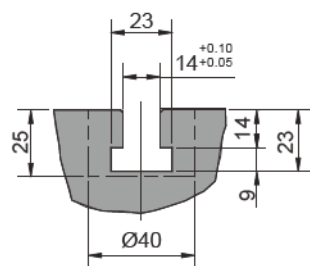
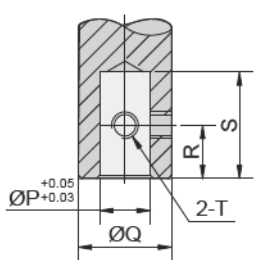
※實際出力約為理論出力之80%

外形尺寸表



A 部詳圖，比例 3 : 1

B 部詳圖，比例 3 : 1



型式	A	B	C	D	E	F	G	H	I	J	ØK	L	M	N	ØP	ØQ	R	S	T
PN-200	360	75	80	150	125~200	80	35	80	230	最大660	40	150	162	190	16	25	15	30	M8X1.25
PN-300	400	100	100	200	100~200	80	25	150	345	最大780	60	180	210	230	16	30	20	40	M10X1.5
PN-500										最大780					19	35			
PN-800	600	100	125	250	250~350	125	35	180	410	最大986	80	250	270	330	19	35	20	40	M10X1.5
PN-1000										最大996					25	40			

※ 模治具與工作尺寸需列入考慮。

※ 特殊規格能承製，請洽本公司。

※ 可加裝下降行程確認信號。